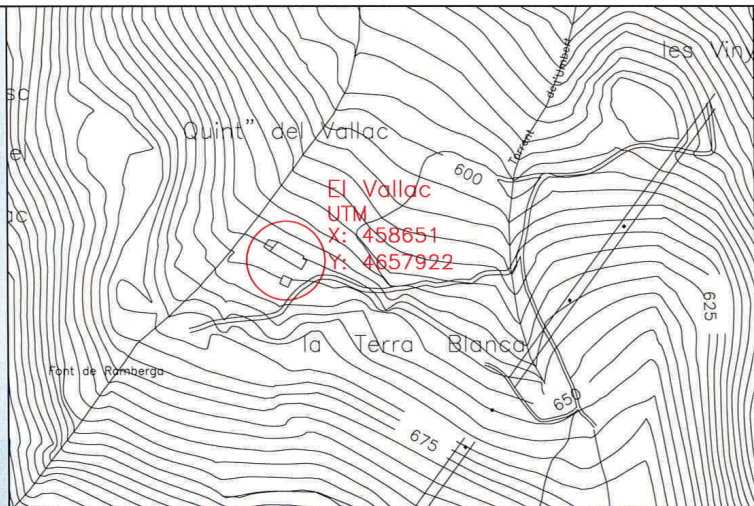
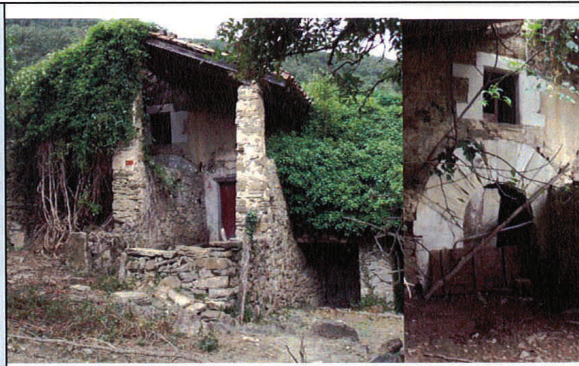


Emplaçament : 1/5.000



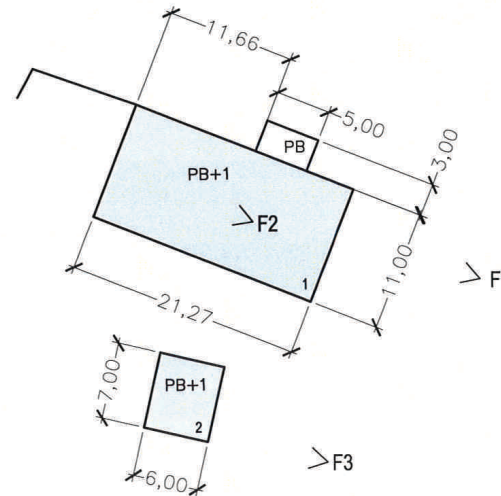
Fotografia 112



Fotografia 3

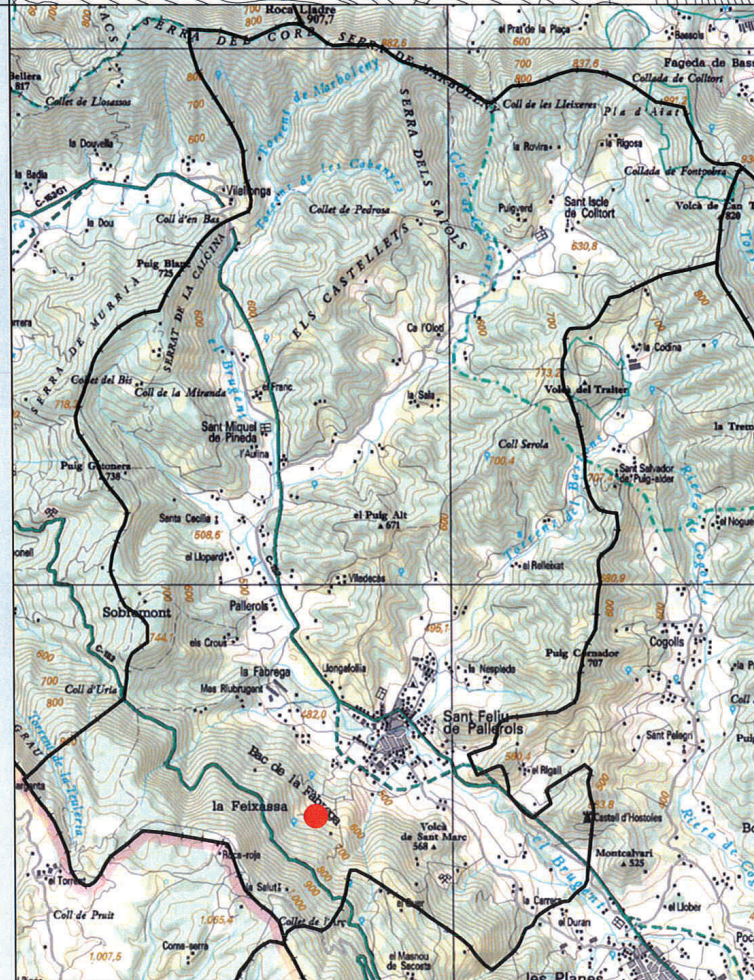


Croquis



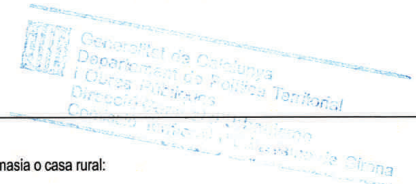
1. Edificació principal.
2. Cabanya

Situació : 1/50.000



MUNICIPI: Sant Feliu de Pallerols	NUCLI: La Fàbrega	14
CASA: El Vallac	Ref: 1955/06	

REFERÈNCIA CADASTRAL:
24001DG55H



1. Descripció de la masia o casa rural:

- 1.1. Època de construcció: Segle XIV
- 1.2. Estat de conservació de l'immoble: Dolent
- 1.3. Accessibilitat de la finca (des de la xarxa de camins):
Accés des del camí de la Fàbrega (GA-035) asfaltat, trencall camí terrós apte, amb dificultats amb cotxe de 4x4.

2. Justificació de les raons que aconsellen la recuperació i preservació de la masia o casa rural:

- Arquitectòniques: Recuperació de l'edificació existent.
- Històriques: Edat de l'edificació.
- Paisatgístiques: Millores d'integració i d'adequació a l'entorn més proper.

3. Usos.

- 3.1. Ús actual.
 - Edificació principal: Desocupat
 - Construccions annexes: ---

4. Arranjament o millora de les estructures d'accessibilitat i serveis, si escau:

Les actuacions de rehabilitació i ampliació especificaran el tipus de serveis de subministrament (electricitat, aigua, telefonia,...), evacuació i accés rodat.

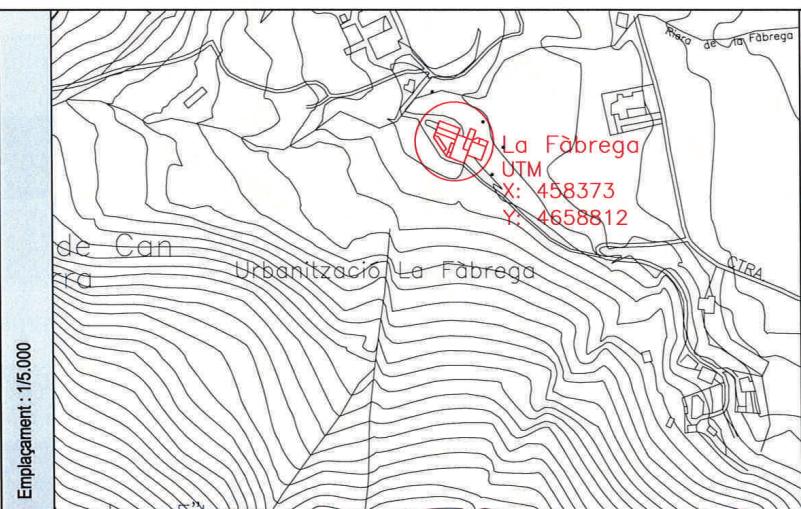
5. Observacions:

Usos permesos en el POUM, en la normativa del catàleg i el PNZV les masies que estiguin dins l'àmbit.

AJUNTAMENT DE SANT FELIU DE PALLEROLS



CONSELL COMARCAL DE LA GARROTXA



Emplaçament : 1/5.000

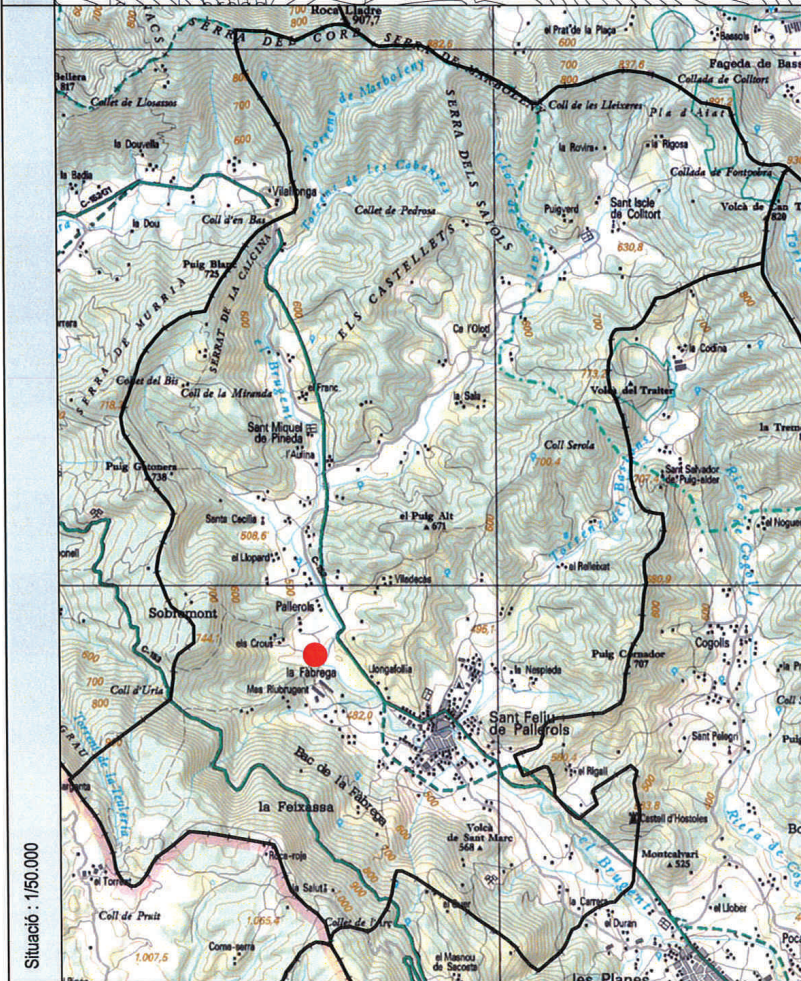
Fotografia 1



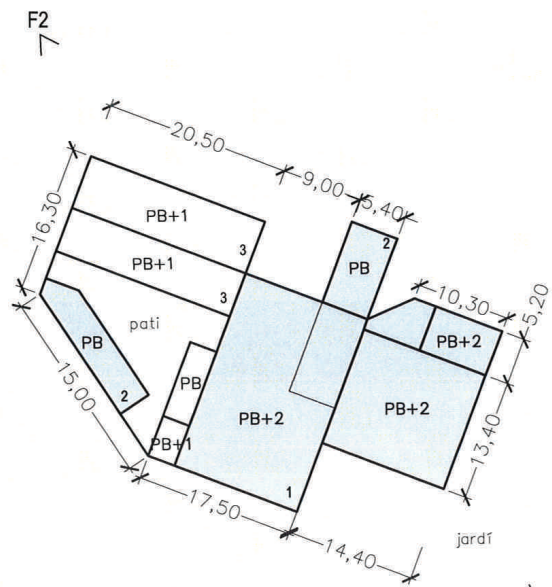
Fotografia 2



Croquis



Situació : 1/50.000



1. Edificació principal.
2. Cobert
3. Cabanya

MUNICIPI: Sant Feliu de Pallerols	NUCLI: La Fàbrega	16
CASA: La Fàbrega	Ref: 1955/06	

REFERÈNCIA CADASTRAL:
001400500DG55H000101

Generalitat de Catalunya
 Departament de Política Territorial
 i Urbanisme
 Direcció General d'Urbanisme
 Contingut Territorial d'Urbanisme de Girona

1. Descripció de la masia o casa rural:
 - 1.1. Època de construcció: Any 1134
 - 1.2. Estat de conservació de l'immoble: B0
 - 1.3. Accessibilitat de la finca (des de la xarxa de camins):
Accés des del Camí a les cases de la Fàbrega (GA-035), camí asfaltat.
2. Justificació de les raons que aconsellen la recuperació i preservació de la masia o casa rural:
 - Arquitectòniques: Manteniment i millora de l'edificació existent.
 - Històriques: Edat de l'edificació.
 - Paissatgístiques: Millores d'integració i d'adequació a l'entorn més proper.
3. Usos.
 - 3.1. Ús actual.
 - Edificació principal: Vivenda i Turisme rural
 - Construccions annexes: Annex a la vivenda
4. Arranjament o millora de les estructures d'accessibilitat i serveis, si escau:

Les actuacions de rehabilitació i ampliació especificaran el tipus de serveis de subministrament (electricitat, aigua, telefonia,...), evacuació i accés rodat.
5. Observacions:

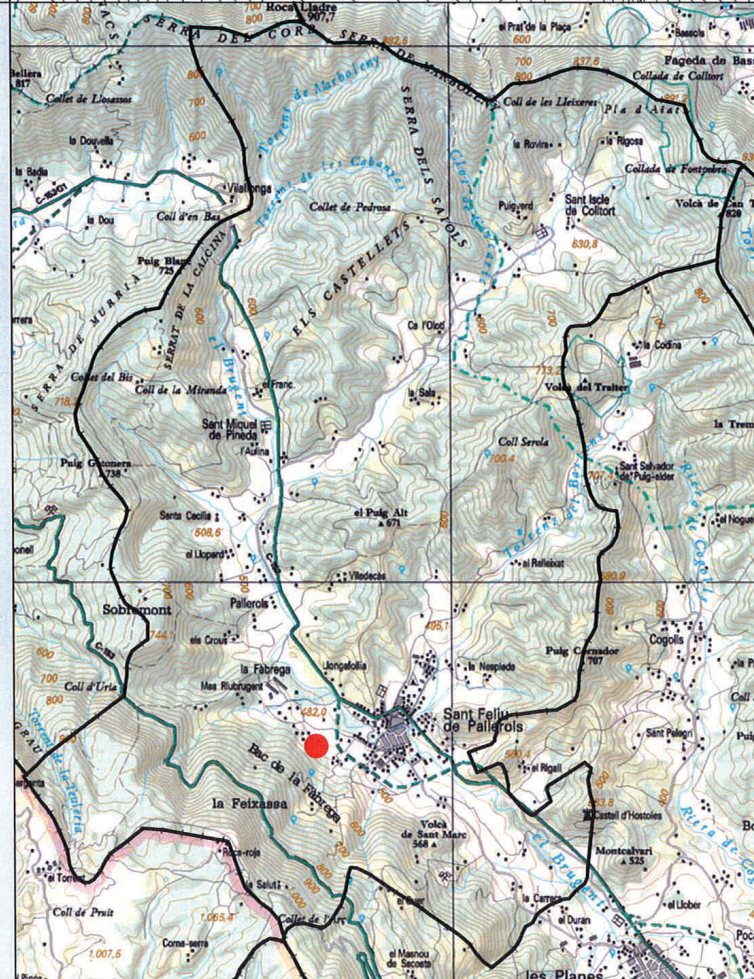
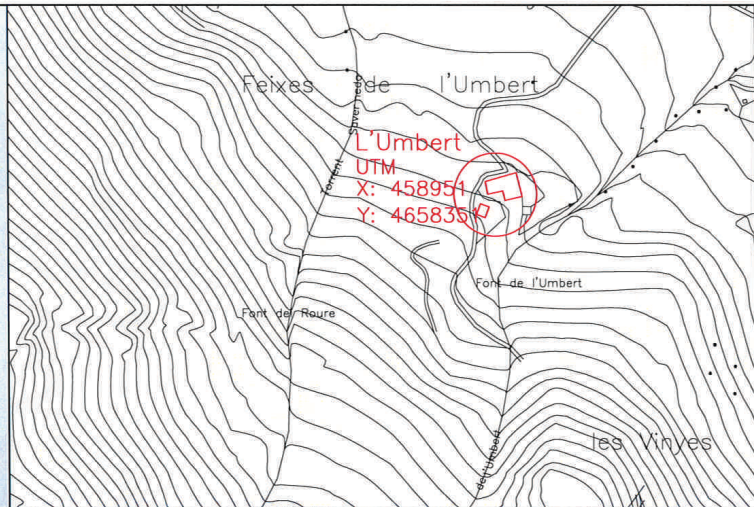
Usos permesos en el POUM, en la normativa del catàleg i el PNZV les masies que estiguin dins l'àmbit.
Bé d'Interès Arquitectònic, Arqueològic o Històric.

AJUNTAMENT DE SANT FELIU DE
PALLEROLS



Emplaçament : 1/5.000

Situació : 1/50.000



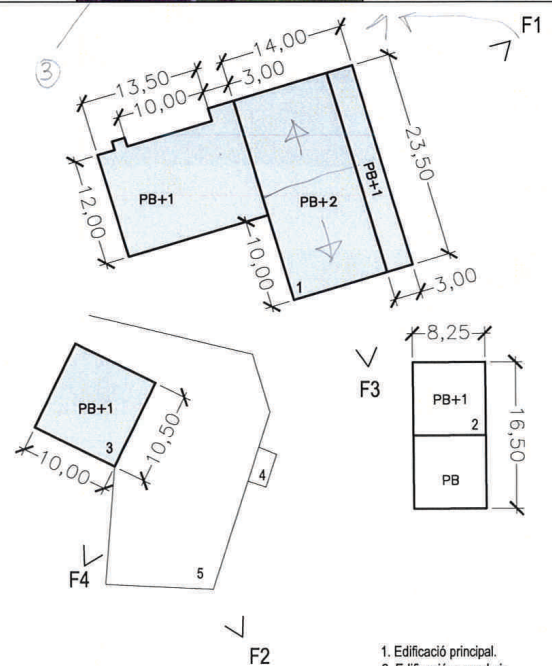
Fotografia 1-3



Fotografia 2-4



Croquis



1. Edificació principal.
2. Edificació secundària.
3. Cabanya.
4. Safareig.
5. Era.

MUNICIPI: Sant Feliu de Pallerols	NUCLI: La Fàbrega	18
CASA: L'Umbert	Ref: 1955/06	

REFERÈNCIA CADASTRAL:
19001DG55H



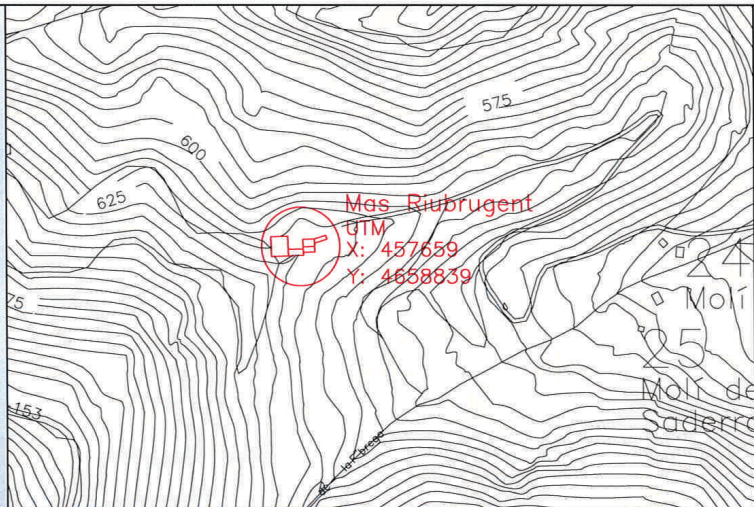
1. Descripció de la masia o casa rural:
 - 1.1. Època de construcció: s. XIII
 - 1.2. Estat de conservació de l'immoble: B0
 - 1.3. Accessibilitat de la finca (des de la xarxa de camins):
Accés des de la carretera de la Fàbrega (GA-029) trencant fins a la pròpia casa.
2. Justificació de les raons que aconsellen la recuperació i preservació de la masia o casa rural:
 - Arquitectòniques: Manteniment i millora de l'edificació existent.
 - Històriques: Edat de l'edificació.
 - Paissatgístiques: Millores d'integració i d'adequació a l'entorn més proper.
3. Usos.
 - 3.1. Ús actual.
 - Edificació principal: Vivenda
 - Construccions annexes: Agrícola
4. Arranjament o millora de les estructures d'accessibilitat i serveis, si escau:
Les actuacions de rehabilitació i ampliació especificaran el tipus de serveis de subministrament (electricitat, aigua, telefonia,...), evacuació i accés rodat.
5. Observacions:
Usos permesos en el POUM, en la normativa del catàleg i el PNZV les masies que estiguin dins l'àmbit.
Bé d'Interès Arquitectònic, Arqueològic o Històric.

AJUNTAMENT DE SANT FELIU DE PALLEROLS



Emplaçament: 1/15.000

Situació: 1/50.000



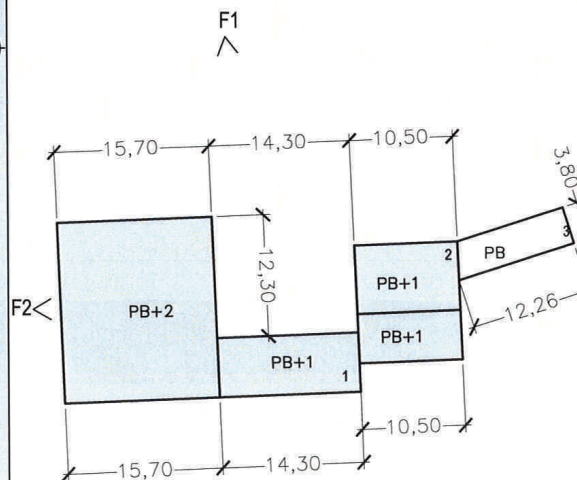
Fotografia 1



Fotografia 2



Croquis



- 1. Edificació principal.
- 2. Cabanya.
- 3. Cobert.

MUNICIPI: Sant Feliu de Pallerols	NUCLI: La Fàbrega	19
CASA: Mas Riubrugent	Ref: 1955/06	

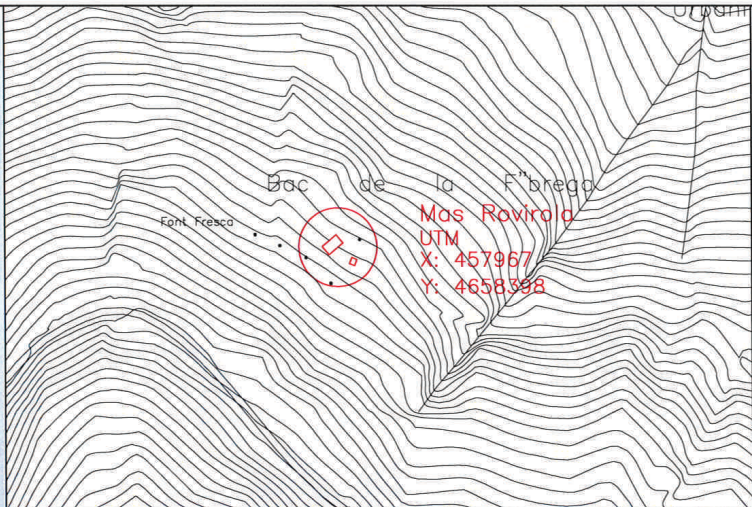
REFERÈNCIA CADASTRAL:
001300100DG55H0001F1

Generalitat de Catalunya
 Departament de Política Territorial
 i Obres Públiques
 Direcció General d'Urbanisme
 Comissió Territorial d'Urbanisme de Girona

1. Descripció de la masia o casa rural:
 - 1.1. Època de construcció: Any 1201
 - 1.2. Estat de conservació de l'immoble: Regular
 - 1.3. Accessibilitat de la finca (des de la xarxa de camins):
Accés des del Camí de Coll d'Úria (GA-029), asfaltat-terros.
2. Justificació de les raons que aconsellen la recuperació i preservació de la masia o casa rural:
 - Arquitectòniques: Manteniment i millora de l'edificació existent.
 - Històriques: Edat de l'edificació.
 - Paisatgístiques: Millores d'integració i d'adequació a l'entorn més proper.
3. Usos.
 - 3.1. Ús actual.
 - Edificació principal: Habitatge
 - Construccions annexes: Agrícola
4. Arranjament o millora de les estructures d'accessibilitat i serveis, si escau:
Les actuacions de rehabilitació i ampliació especificaran el tipus de serveis de subministrament (electricitat, aigua, telefonia,...), evaquació i accés rodat.
5. Observacions:
 - Es podran realitzar les reformes necessàries per mantenir l'ús actual de l'edificació principal i dels annexes.
 Usos permesos en el POUM, en la normativa del catàleg i el PNZV les masies que estiguin dins l'àmbit.
 Bé d'interès arquitectònic arqueològic o històric.

Emplaçament : 1/5.000

Situació : 1/50.000



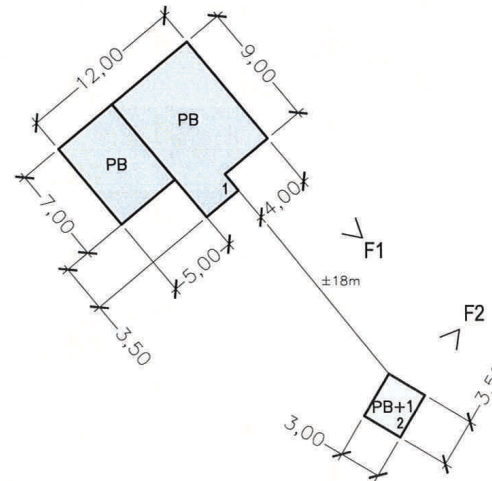
Fotografia 1



Fotografia 2



Croquis



1. Edificació principal.
2. Cabanya

MUNICIPI: Sant Feliu de Pallerols	NUCLI: La Fàbrega	20
CASA: Mas Roviola	Ref: 1955/06	

REFERÈNCIA CADASTRAL:

1. Descripció de la masia o casa rural:

- 1.1. Època de construcció: s. XIII
- 1.2. Estat de conservació de l'immoble: Deficient
- 1.3. Accessibilitat de la finca (des de la xarxa de camins):
Accés des del Camí de Coll d'Úria (GA-209), trencall fins a la pròpia casa, camí no apte per cotxes.

2. Justificació de les raons que aconsellen la recuperació i preservació de la masia o casa rural:

- Arquitectòniques: Recuperació de l'edificació existent.
- Històriques: Edat de l'edificació.
- Paisatgístiques: Millores d'integració i d'adequació a l'entorn més proper.

3. Usos.

- 3.1. Ús actual.
- Edificació principal: Desocupat
- Construccions annexes: ---

4. Arranjament o millora de les estructures d'accessibilitat i serveis, si escau:

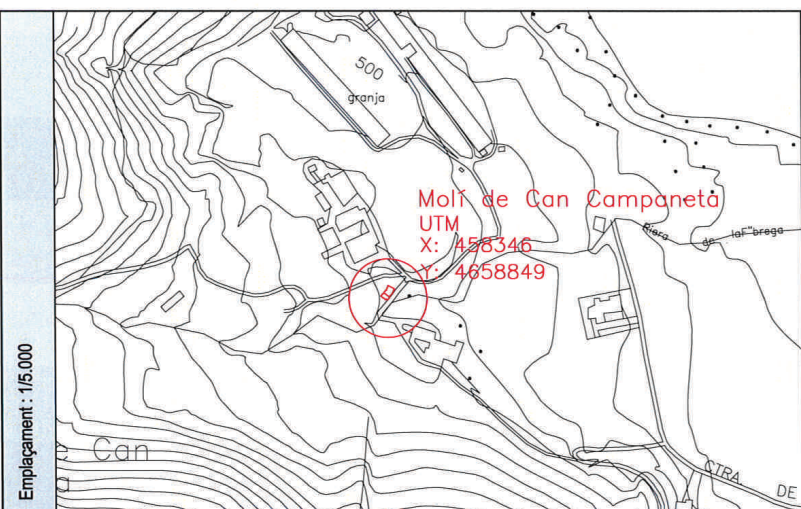
Les actuacions de rehabilitació i ampliació especificaran el tipus de serveis de subministrament (electricitat, aigua, telefonia,...), evacuació i accés rodat.

5. Observacions:

Usos permesos en el POUM, en la normativa del catàleg i el PNZV les masies que estiguin dins l'àmbit.

AJUNTAMENT DE SANT FELIU DE PALLEROLS





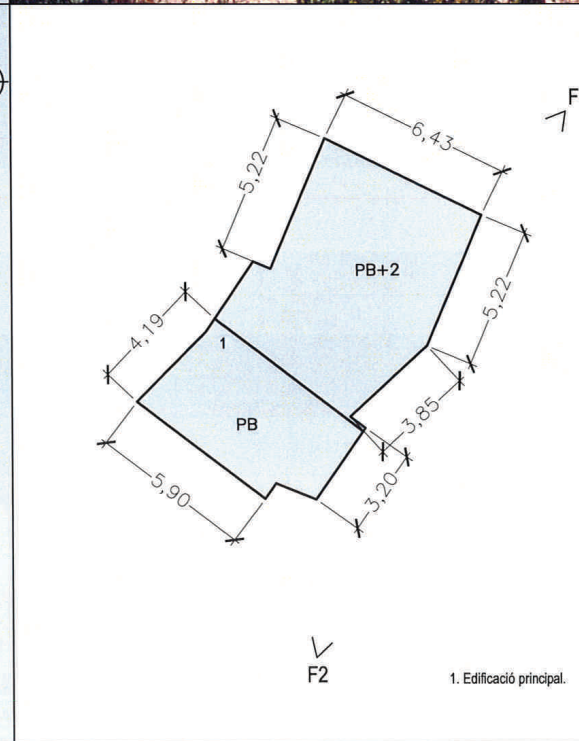
Fotografia 1



Fotografia 2



Croquis



1. Edificació principal.

Emplaçament : 1/5.000

Situació : 1/50.000

MUNICIPI: Sant Feliu de Pallerols	NUCLI: La Fàbrega	21
CASA: Molí de Can Campaneta	Ref: 1955/06	

REFERÈNCIA CADASTRAL:
0014002DG55H0001TI

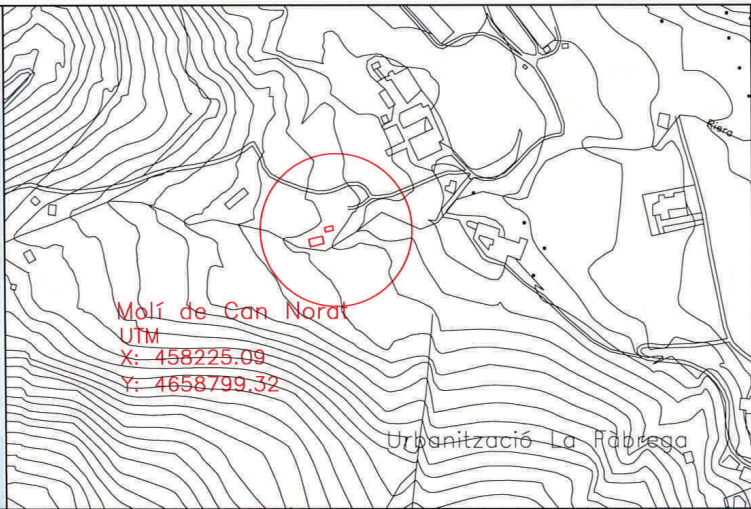
Generalitat de Catalunya
 Departament de Política Territorial
 i Obres Públiques
 Direcció General d'Urbanisme
 Comissió Territorial d'Urbanisme de Girona

1. Descripció de la masia o casa rural:
 - 1.1. Època de construcció: Anys: 1355/1843
 - 1.2. Estat de conservació de l'immoble: Bo
 - 1.3. Accessibilitat de la finca (des de la xarxa de camins):
Accés des del Camí de Coll d'Úria (GA-029) asfaltat.
2. Justificació de les raons que aconsellen la recuperació i preservació de la masia o casa rural:
 - Arquitectòniques: Manteniment i millora de l'edificació existent.
 - Històriques: Edat de l'edificació.
 - Paisatgístiques: Millores d'integració i d'adequació a l'entorn més proper.
3. Usos.
 - 3.1. Ús actual.
 - Edificació principal: Turisme rural
 - Construccions annexes: ...
4. Arranjament o millora de les estructures d'accessibilitat i serveis, si escau:

 Les actuacions de rehabilitació i ampliació especificaran el tipus de serveis de subministrament (electricitat, aigua, telefonia,...), evacuació i accés rodat.
5. Observacions:

 Usos permesos en el POUM, en la normativa del catàleg i el PNZV les masies que estiguin dins l'àmbit.
 Bé d'Interès Arquitectònic, Arqueològic o Històric

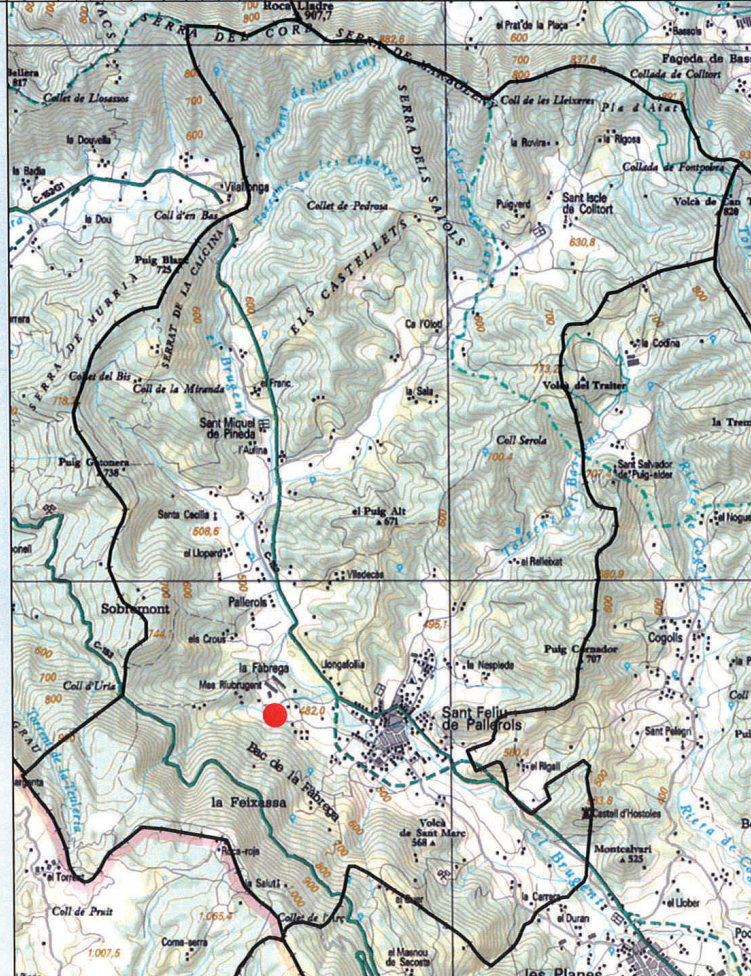
Emplaçament : 1/15.000



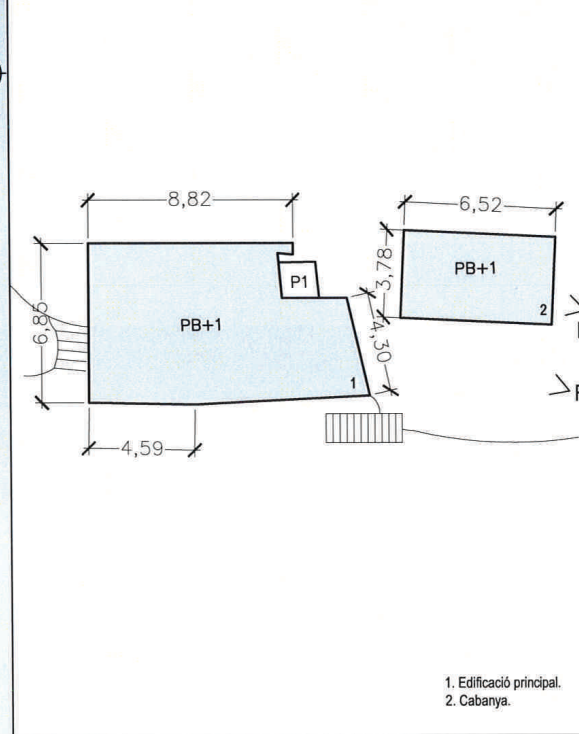
Fotografia 1



Situació : 1/50.000



Fotografia 2



1. Edificació principal.
2. Cabanya.

MUNICIPI: Sant Feliu de Pallerols	NUCLI: La Fàbrega	22
CASA: Moli de Can Norat	Ref: 1955/06	

REFERÈNCIA CADASTRAL:

Consell Comarcal de la Garrotxa
 Departament de Política Territorial
 i Urbanisme
 Direcció General d'Urbanisme
 Direcció Territorial d'Urbanisme de Girona

1. Descripció de la masia o casa rural:

- 1.1. Època de construcció: Moli segle XI
- 1.2. Estat de conservació de l'immoble: Rehabilitat
- 1.3. Accessibilitat de la finca (des de la xarxa de camins):
Accés des del Camí del Coll d' Úria (GA-029), asfaltat-terros.

2. Justificació de les raons que aconsellen la recuperació i preservació de la masia o casa rural:

- Arquitectòniques: Millores d'adequació a l'ús. / Manteniment i millora de l'edificació existent.
- Històriques: Edat de l'edificació.
- Paisatgístiques: Millores d'integració i d'adequació a l'entorn més proper.

3. Usos.

- 3.1. Ús actual.
 - Edificació principal: Vivenda.
 - Construccions annexes: Annex vivenda

4. Arranjament o millora de les estructures d'accessibilitat i serveis, si escau:

Les actuacions de rehabilitació i ampliació especificaran el tipus de serveis de subministrament (electricitat, aigua, telefonia,...), evacuació i accés rodat.

5. Observacions:

-Es podran realitzar les reformes necessàries per mantenir l'ús actual de l'edificació principal i dels annexes.

Usos permesos en el POUM, en la normativa del catàleg i el PNZV les masies que estiguin dins l'àmbit.

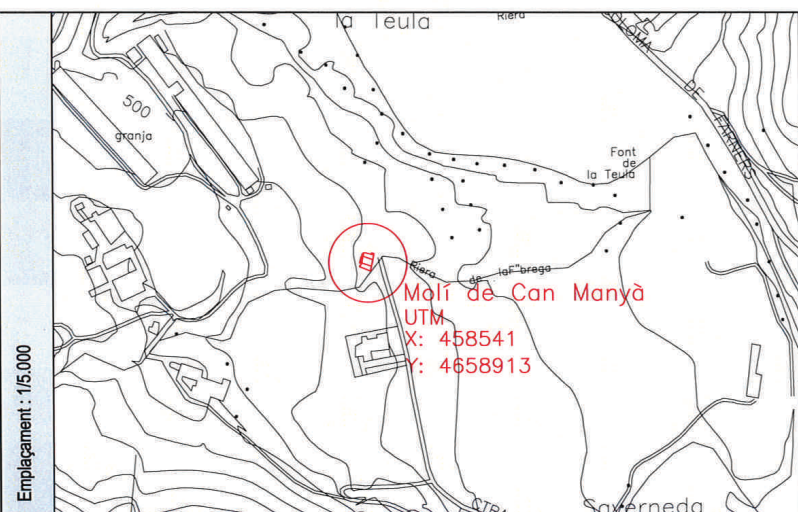
Bé d'Interès Arquitectònic, Arqueològic o Històric

Aquesta edificació disposa de llicència d'obres tramitada d'acord amb l'article 48 per ampliar i connectar la cabanya amb la casa (comissió d'urbanisme 27-7-2006).

AJUNTAMENT DE SANT FELIU DE PALLEROLS



CONSELL COMARCAL DE LA GARROTXA



Emplaçament: 1/5.000



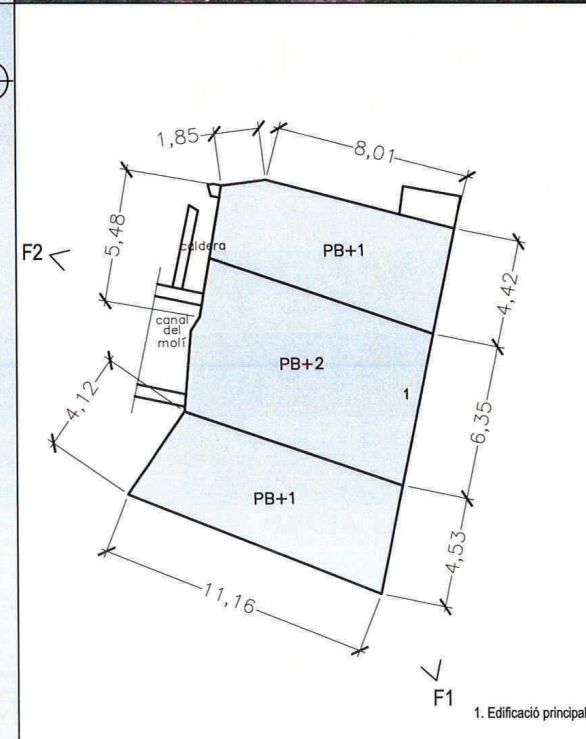
Situació: 1/50.000



Fotografia 1



Fotografia 2



Croquis

MUNICIPI: Sant Feliu de Pallerols	NUCLI: La Fàbrega	23
CASA: Molí de Can Manyà	Ref: 1955/06	

REFERÈNCIA CADASTRAL:
001400300DG55H0001F1

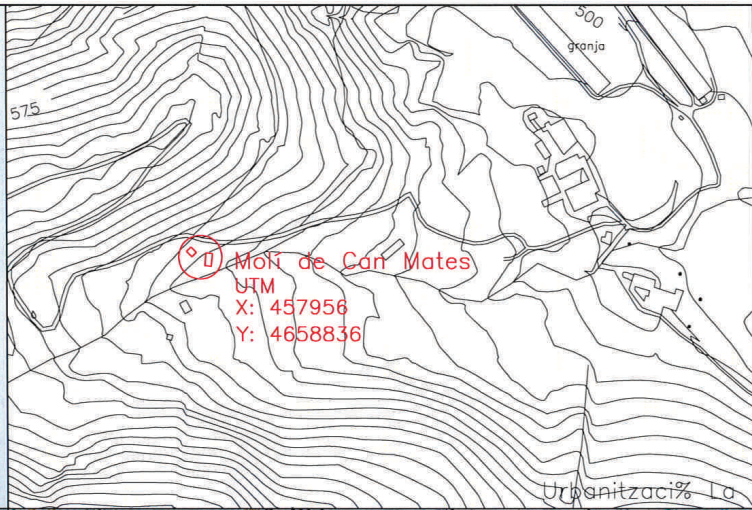
Generalitat de Catalunya
Departament de Política Territorial
i Obres Públiques
Direcció General d'Urbanisme
Consell Comarcal de la Garrotxa de Girona

- Descripció de la masia o casa rural:
 - Època de construcció: Any 1590
 - Estat de conservació de l'immoble: B0
 - Accessibilitat de la finca (des de la xarxa de camins):
Accés des del Camí de Coll d'Úria (GA-029) asfaltat-terros.
- Justificació de les raons que aconsellen la recuperació i preservació de la masia o casa rural:
 - Arquitectòniques: Manteniment i millora de l'edificació existent.
 - Històriques: Edat de l'edificació.
 - Paisatgístiques: Millores d'integració i d'adequació a l'entorn més proper.
- Usos.
 - Ús actual.
 - Edificació principal: Vivenda
 - Construccions annexes: ----
- Arranjament o millora de les estructures d'accessibilitat i serveis, si escau:

Les actuacions de rehabilitació i ampliació especificaran el tipus de serveis de subministrament (electricitat, aigua, telefonia,...), evacuació i accés rodat.
- Observacions:
 - Es podran realitzar les reformes necessàries per mantenir l'ús actual de l'edificació principal i dels annexes.
 - Usos permesos en el POUM, en la normativa del catàleg i el PNZV les masies que estiguin dins l'àmbit.
 - Bé d'Interès Arquitectònic, Arqueològic o Històric

Emplaçament : 1/5.000

Situació : 1/50.000



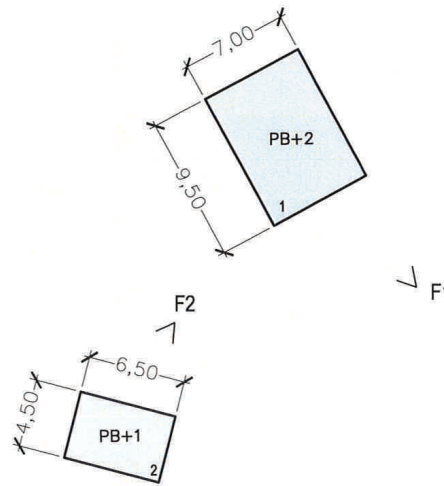
Fotografia 1



Fotografia 2



Croquis



- 1. Edificació principal.
- 2. Cabanya.

MUNICIPI: Sant Feliu de Pallerols	NUCLI: La Fàbrega	24
CASA: Molí de Can Mates	Ref: 1955/06	

REFERÈNCIA CADASTRAL:
001400300DG55H0001F1

Generalitat de Catalunya
Departament de Política Territorial
i Urbanisme
Direcció General d'Urbanisme de Girona

1. Descripció de la masia o casa rural:
 - 1.1. Època de construcció: Desconeguda
 - 1.2. Estat de conservació de l'immoble: Dolent
 - 1.3. Accessibilitat de la finca (des de la xarxa de camins):
Accés des del Camí del Coll d'Úria (GA-209) asfaltat-terros.
2. Justificació de les raons que aconsellin la recuperació i preservació de la masia o casa rural:
 - Arquitectòniques: Recuperació de l'edificació existent.
 - Històriques: Estat de l'edificació.
 - Paisatgístiques: Millores d'integració i d'adequació a l'entorn més proper.
3. Usos.
 - 3.1. Ús actual.
 - Edificació principal: Desocupat
 - Construccions annexes: ---
4. Arranjament o millora de les estructures d'accessibilitat i serveis, si escau:

Les actuacions de rehabilitació i ampliació especificaran el tipus de serveis de subministrament (electricitat, aigua, telefonia,...), evacuació i accés rodat.
5. Observacions:

Usos permesos en el POUM, en la normativa del catàleg i el PNZV les masies que estiguin dins l'àmbit.

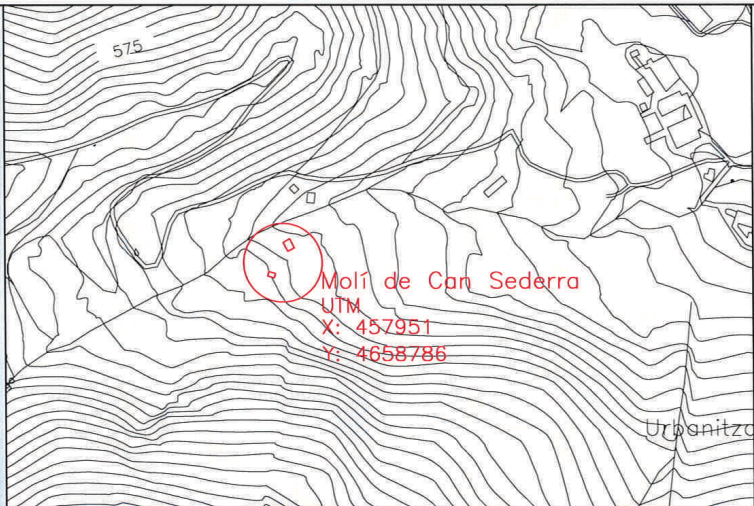
Bé d'Interès Arquitectònic, Arqueològic o Històric

AJUNTAMENT DE SANT FELIU DE
PALLEROLS



Emplaçament: 1/50.000

Situació: 1/50.000



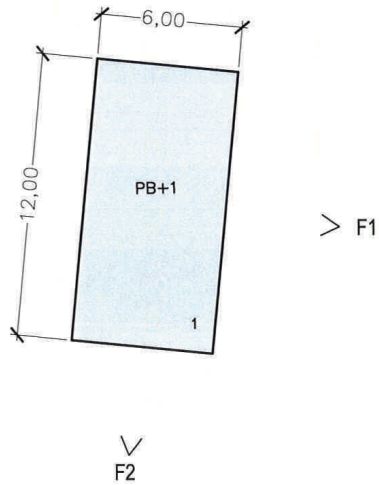
Fotografia 1



Fotografia 2



Croquis



1. Edificació principal.

MUNICIPI: Sant Feliu de Pallerols	NUCLI: La Fàbrega	25
CASA: Molí de Can Sederra	Ref: 1955/06	

REFERÈNCIA CADASTRAL:

Generalitat de Catalunya
Departament de Política Territorial
i Zones Públiques
Direcció General d'Urbanisme
Comissió Territorial d'Urbanisme de Girona

- Descripció de la masia o casa rural:
 - Època de construcció: Desconeguda
 - Estat de conservació de l'immoble: Deficient
 - Accessibilitat de la finca (des de la xarxa de camins):
Accés des del Camí de Coll d'Úria (GA-029), asfaltat-terros.
- Justificació de les raons que aconsellen la recuperació i preservació de la masia o casa rural:
 - Arquitectòniques: Millores d'adequació a l'ús.
 - Històriques: Edat de l'edificació.
 - Paisatgístiques: Millores d'integració i d'adequació a l'entorn més proper.
- Usos.
 - Ús actual.
 - Edificació principal: Desocupat
 - Construccions annexes: ---
- Arranjament o millora de les estructures d'accessibilitat i serveis, si escau:

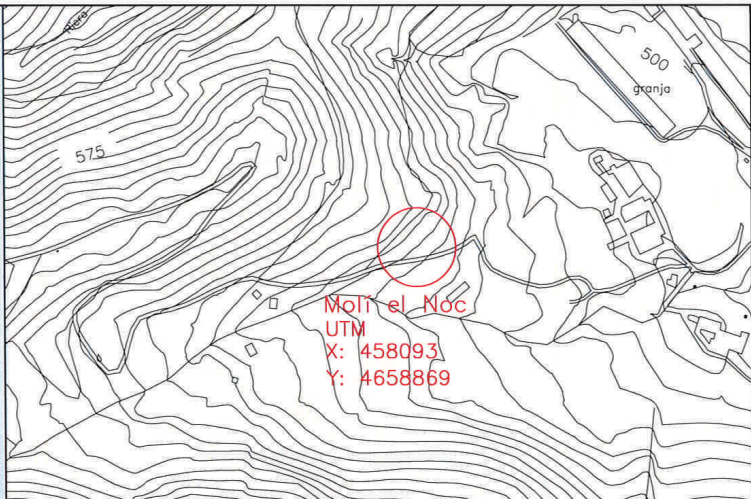
Les actuacions de rehabilitació i ampliació especificaran el tipus de serveis de subministrament (electricitat, aigua, telefonia,...), evacuació i accés rodat.
- Observacions:
 - Es podran realitzar les reformes necessàries per mantenir l'ús actual de l'edificació principal i dels annexes.
 - Usos permesos en el POUM, en la normativa del catàleg i el PNZV les masies que estiguin dins l'àmbit.
 - Bé d'Interès Arquitectònic, Arqueològic o Històric

AJUNTAMENT DE SANT FELIU DE PALLEROLS



Emplaçament : 1/15.000

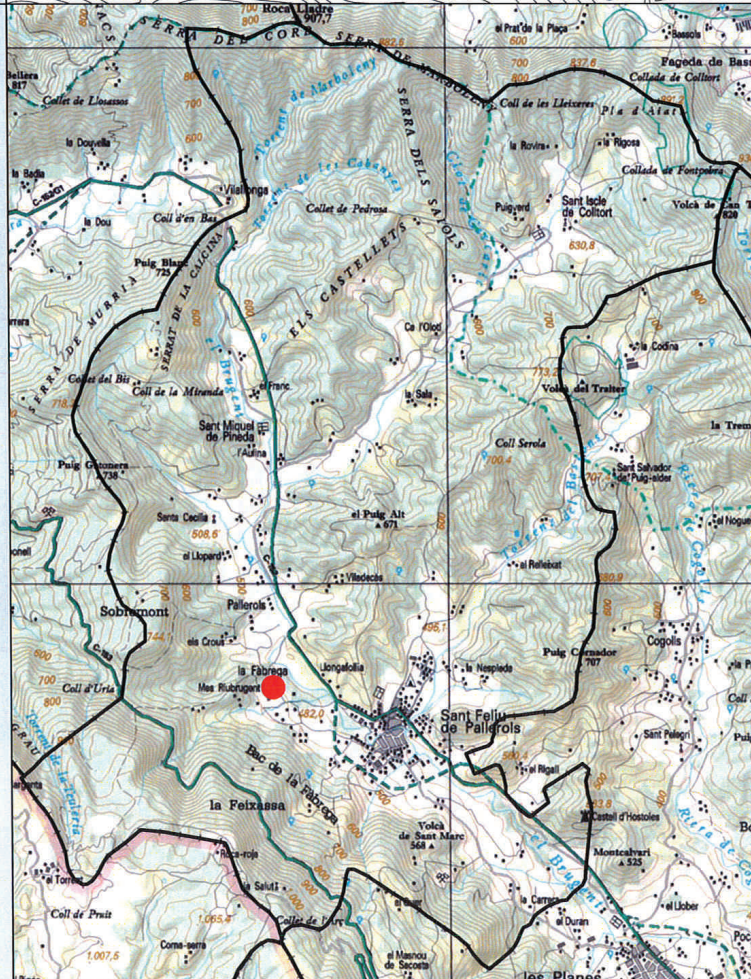
Situació : 1/50.000



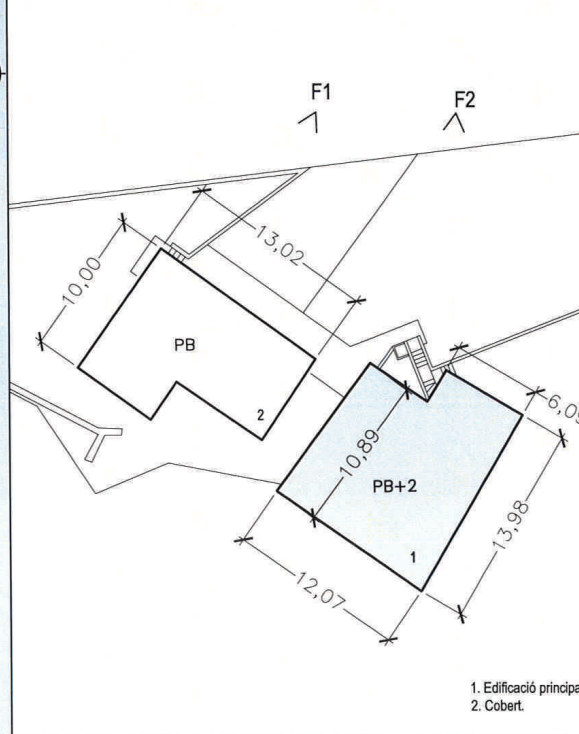
Fotografia 1



Fotografia 2



Croquis



MUNICIPI: Sant Feliu de Pallerols	NUCLI: La Fàbrega	26
CASA: Molí el Noc	Ref: 1955/06	

REFERÈNCIA CADASTRAL:
001401200DG55H0004WA

Generalitat de Catalunya
Departament de Política Territorial
i Obres Públiques
Direcció General d'Urbanisme
Consell Comarcal de la Garrotxa

- Descripció de la masia o casa rural:
 - Època de construcció: Anterior al segle XX, restaurada el 1993
 - Estat de conservació de l'immoble: Molt bo
 - Accessibilitat de la finca (des de la xarxa de camins):
Accés des del Camí de Coll d'Úria (GA-029), asfaltat.
- Justificació de les raons que aconsellen la recuperació i preservació de la masia o casa rural:
 - Arquitectòniques: Manteniment i millora de l'edificació existent.
 - Històriques: Edat de l'edificació.
 - Paisatgístiques: Millores d'integració i d'adequació a l'entorn més proper.
- Usos.
 - Ús actual.
 - Edificació principal: Vivenda
 - Construccions annexes: Garatge
- Arranjament o millora de les estructures d'accessibilitat i serveis, si escau:

Les actuacions de rehabilitació i ampliació especificaran el tipus de serveis de subministrament (electricitat, aigua, telefonia,...), evacuació i accés rodat.
- Observacions:

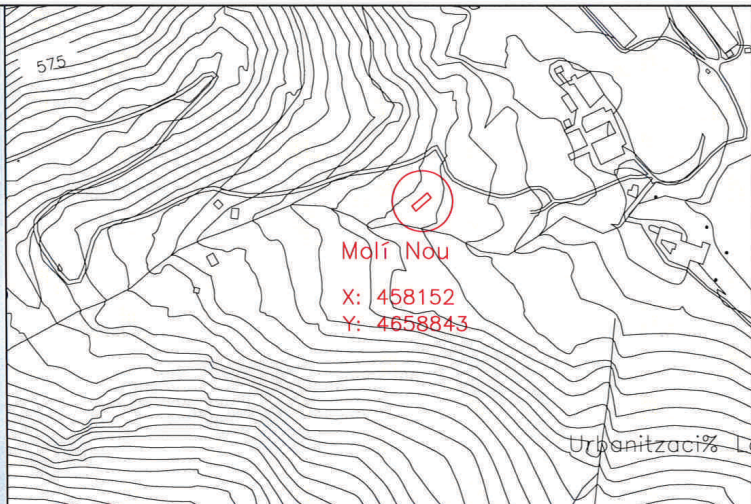
Usos permesos en el POUM, en la normativa del catàleg i el PNZV les masies que estiguin dins l'àmbit.

Bé d'Interès Arquitectònic, Arqueològic o Històric

AJUNTAMENT DE SANT FELIU DE
PALLEROLS



Emplaçament: 1/5.000



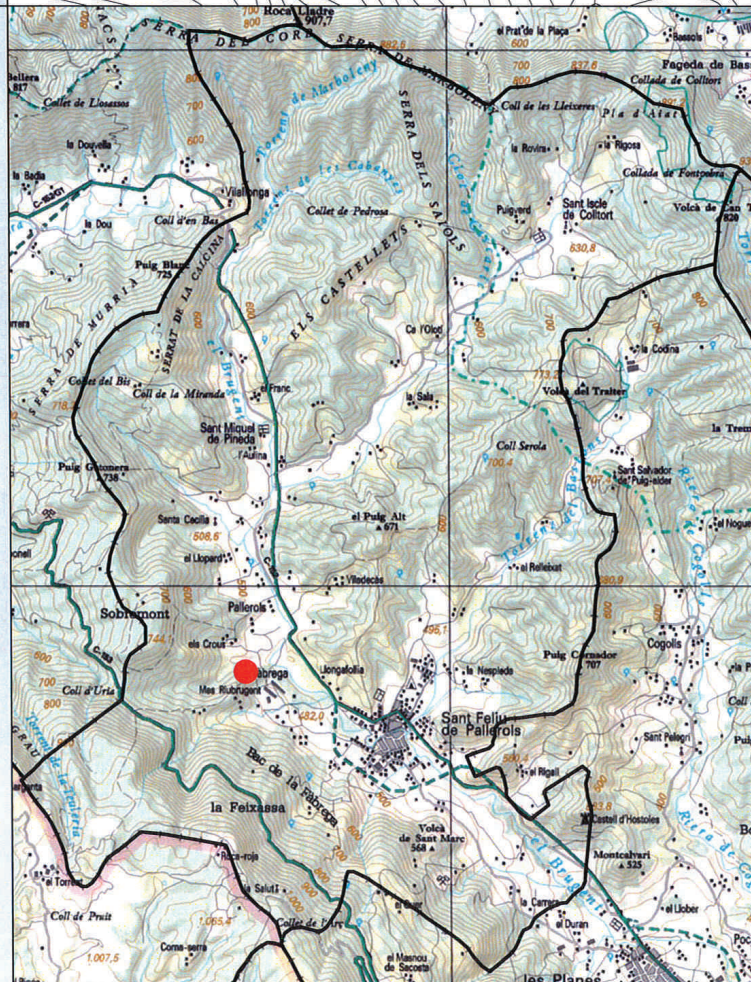
Fotografia 1 Antiga



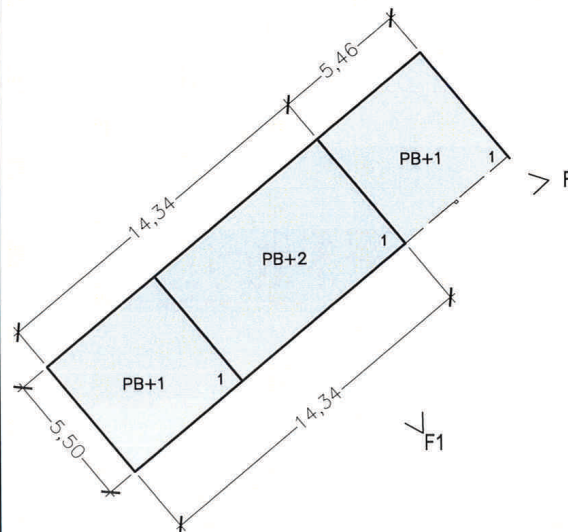
Fotografia 2 Actual



Situació: 1/50.000



Croquis



1. Edificació principal.

MUNICIPI: Sant Feliu de Pallerols	NUCLI: La Fàbrega	28
CASA: Molí Nou	Ref: 1955/06	

REFERÈNCIA CADASTRAL:
001400400DG55H0001M1



1. Descripció de la masia o casa rural:

- 1.1. Època de construcció: Anterior al segle XX
- 1.2. Estat de conservació de l'immoble: Molt bo
- 1.3. Accessibilitat de la finca (des de la xarxa de camins):
Accés des del Camí del Coll d'Úria (GA-029), asfaltat-terros

2. Justificació de les raons que aconsellen la recuperació i preservació de la masia o casa rural:

- Arquitectòniques: Millores d'adequació a l'ús.
- Històriques: Edat de l'edificació.
- Paisatgístiques: Millores d'integració i d'adequació a l'entorn més proper.

3. Usos.

- 3.1. Ús actual.
- Edificació principal: Vivenda
- Construccions annexes: ...

4. Arranjament o millora de les estructures d'accessibilitat i serveis, si escau:

Les actuacions de rehabilitació i ampliació especificaran el tipus de serveis de subministrament (electricitat, aigua, telefonia,...), evacuació i accés rodat.

5. Observacions:

-Es podran realitzar les reformes necessàries per mantenir l'ús actual de l'edificació principal i dels annexes.

Usos permesos en el POUM, en la normativa del catàleg i el PNZV les masies que estiguin dins l'àmbit.

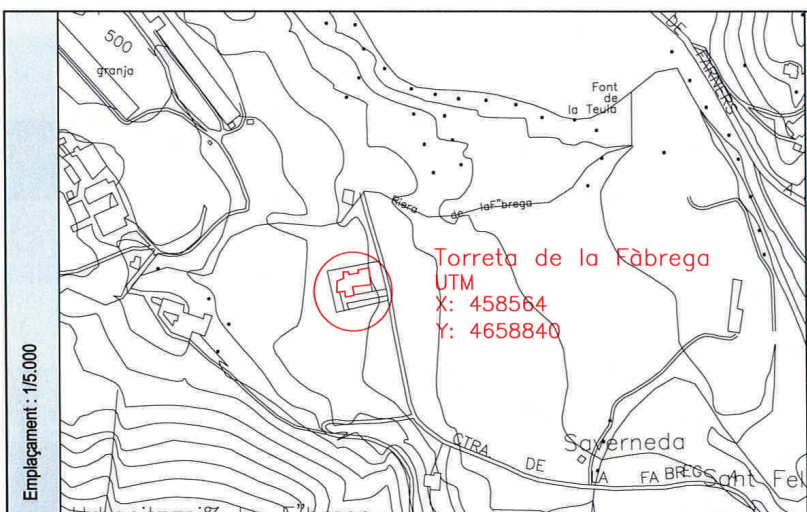
Bé d'Interès Arquitectònic, Arqueològic o Històric

Tenen un permís d'obres per arranjat el teulat de la casa, la cabanya i els seus interiors.

AJUNTAMENT DE SANT FELIU DE PALLEROLS



CONSELL COMARCAL DE LA GARROTXA



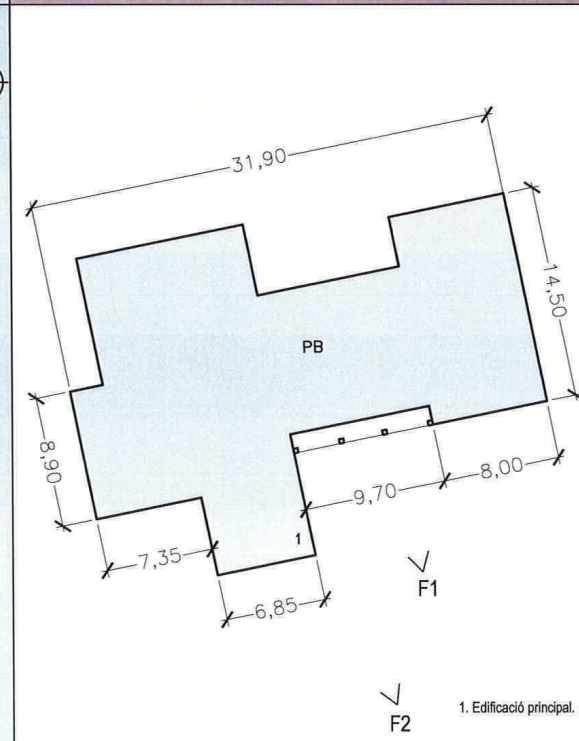
Fotografia 1



Fotografia 2



Croquis



MUNICIPI: Sant Feliu de Pallerols	NUCLI: La Fàbrega	31
CASA: Torreta de la Fàbrega	Ref: 1955/06	

REFERÈNCIA CADASTRAL:
001400600DG55H0001K1

Generalitat de Catalunya
 Departament de Política Territorial
 i Urbanisme
 Direcció General d'Urbanisme
 Conselleria d'Urbanisme i Habitatge de l'Ajuntament de Pallerols

1. Descripció de la masia o casa rural:
 - 1.1. Època de construcció: Any 1920
 - 1.2. Estat de conservació de l'immoble: B0
 - 1.3. Accessibilitat de la finca (des de la xarxa de camins):
Accés des del Camí de coll d' Úria (GA-29) asfaltat.
2. Justificació de les raons que aconsellen la recuperació i preservació de la masia o casa rural:
 - Arquitectòniques: Manteniment i millora de l'edificació existent.
 - Històriques: Edat de l'edificació.
 - Paisatgístiques: Millores d'integració i d'adequació a l'entorn més proper.
3. Usos.
 - 3.1. Ús actual.
 - Edificació principal: Vivenda
 - Construccions annexes: ---
4. Arranjament o millora de les estructures d'accessibilitat i serveis, si escau:

Les actuacions de rehabilitació i ampliació especificaran el tipus de serveis de subministrament (electricitat, aigua, telefonia,...), evaquació i accés rodar.
5. Observacions:

Usos permesos en el POUm, en la normativa del catàleg i el PNZV les masies que estiguin dins l'àmbit.

AJUNTAMENT DE SANT FELIU DE
PALLEROLS



1. Edificació principal.

Emplaçament: 1/50.000

Situació: 1/50.000